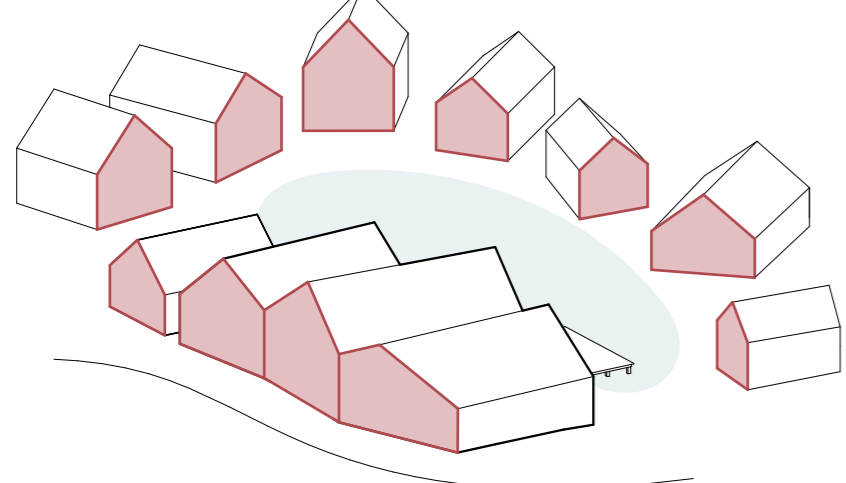


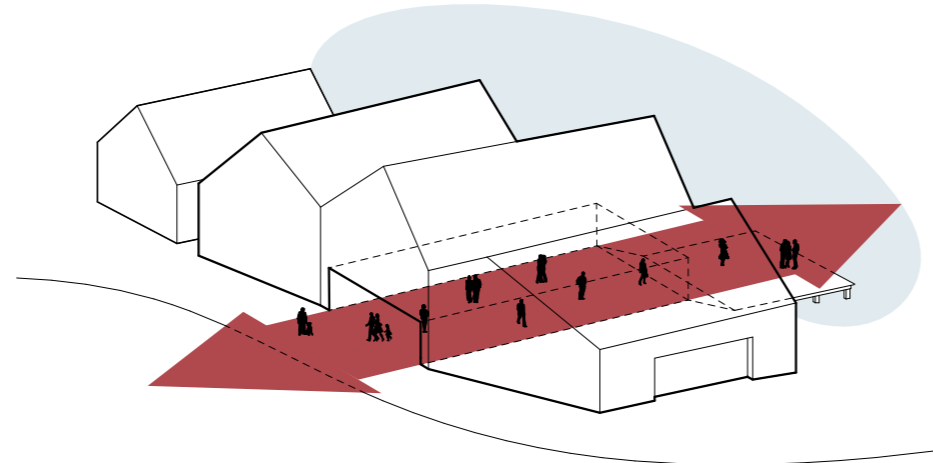


CHARAKTER ZÁSTAVBY



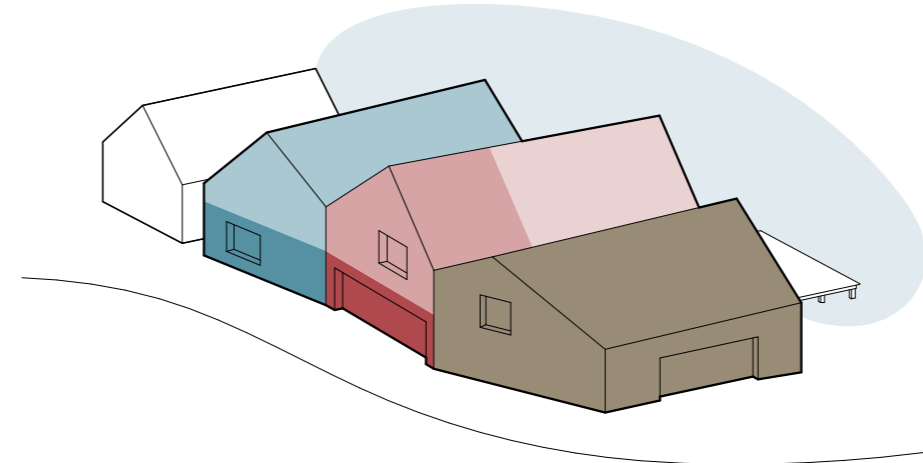
Charakterové nově navrhovaný objekt respektuje současný ráz vesnice. Symbolom obce jsou tři zlaté lipové listy a tři zelené dubové listy. Tato symbolika nás inspirovala k vytvoření třešňů, které odrážejí jednotlivé funkce domu. Stavba je tvořena kompaktní hmotou, která je zalamaná s ohledem na potřeby daného pozemku a provozu budovy.

PROPOJENÍ ULICE A RYBNÍKA



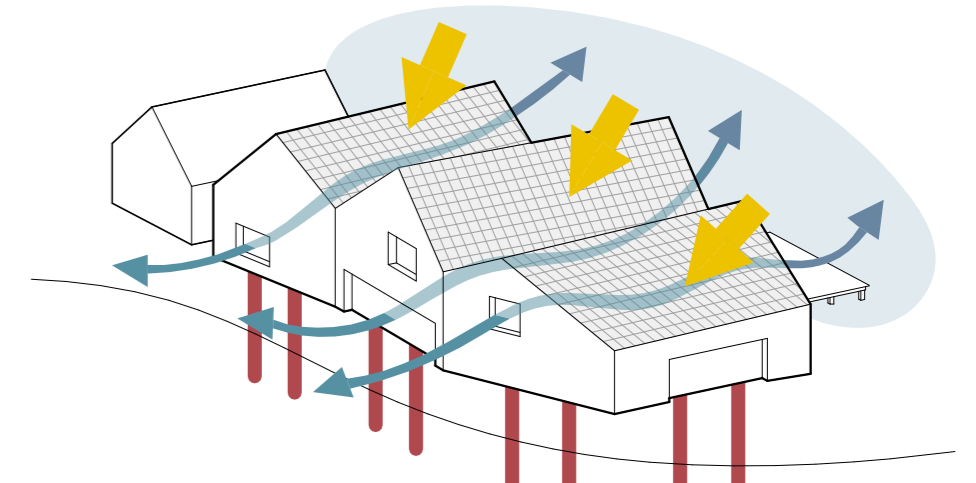
Do domu Vás intuitivně navádí velkorysý prosklený vstup, který se nachází na severu z ulice Čsl. armády. Dorem vede od ulice k rybníku hlavní osa, která tvoří důležitý vizuální propojovací můstek. Na této ose se nachází samotné srdce domu a tím je kavárna. Kavárna má na jižní straně vybudovanou částečně krytou terasu, která vede přímo až nad hladinu rybníka na nově vybudované molo.

FUNKČNÍ DĚLENÍ

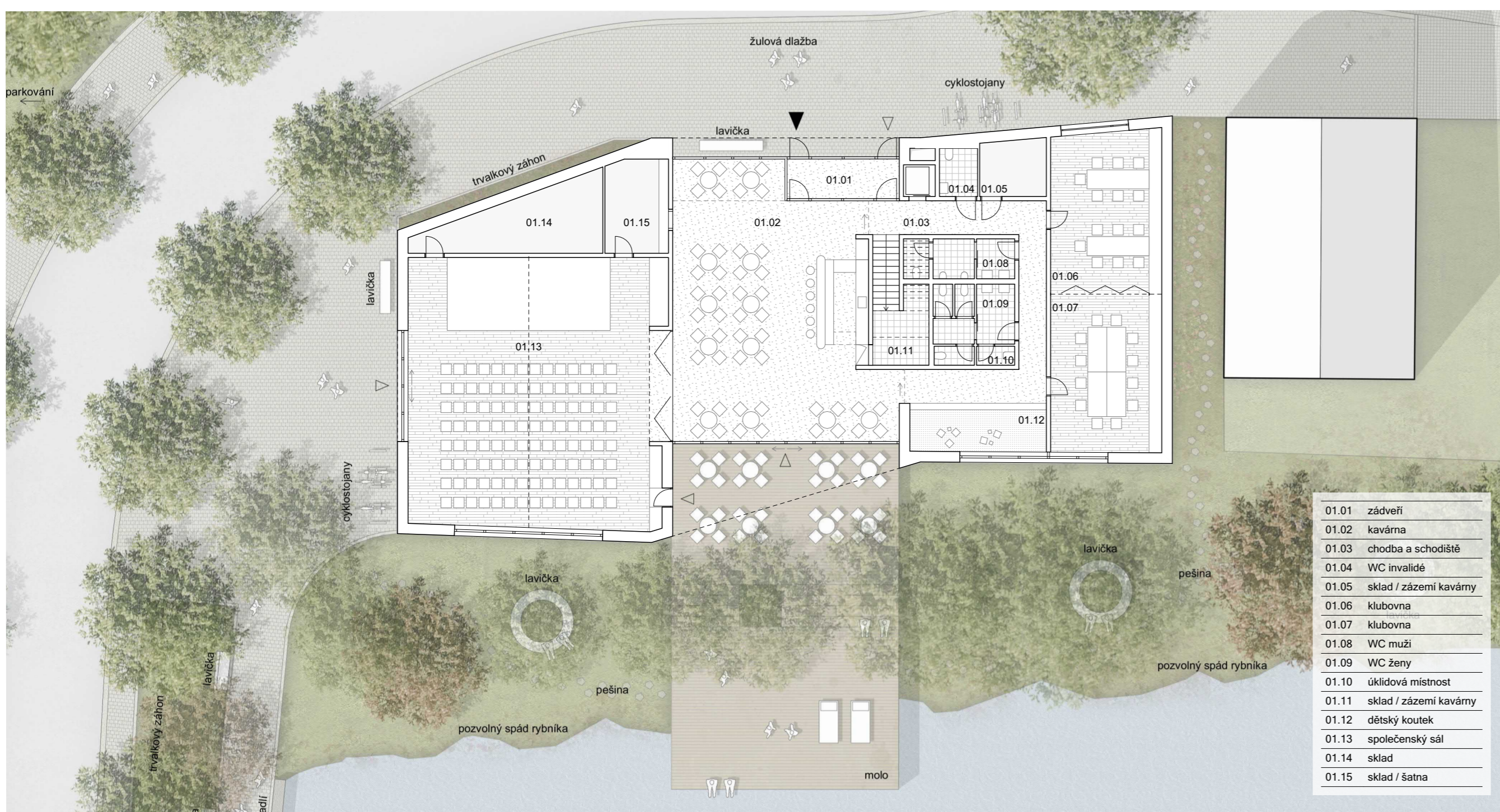


Jednotlivé funkce domu soundleží s jednotlivými hmotami objektu. Abychom plně respektovali rodinný dům na parcele č. 47, umístili jsme těsně k němu nenaučící provozy kluboven a knihovny. Co nejblíže od domu jsme naopak situovali vícefunkční sál, který je na východní straně přímo napojený na exteriér. Ve střední hmotě se nachází kavárna a v horním patře zrcadlový sál.

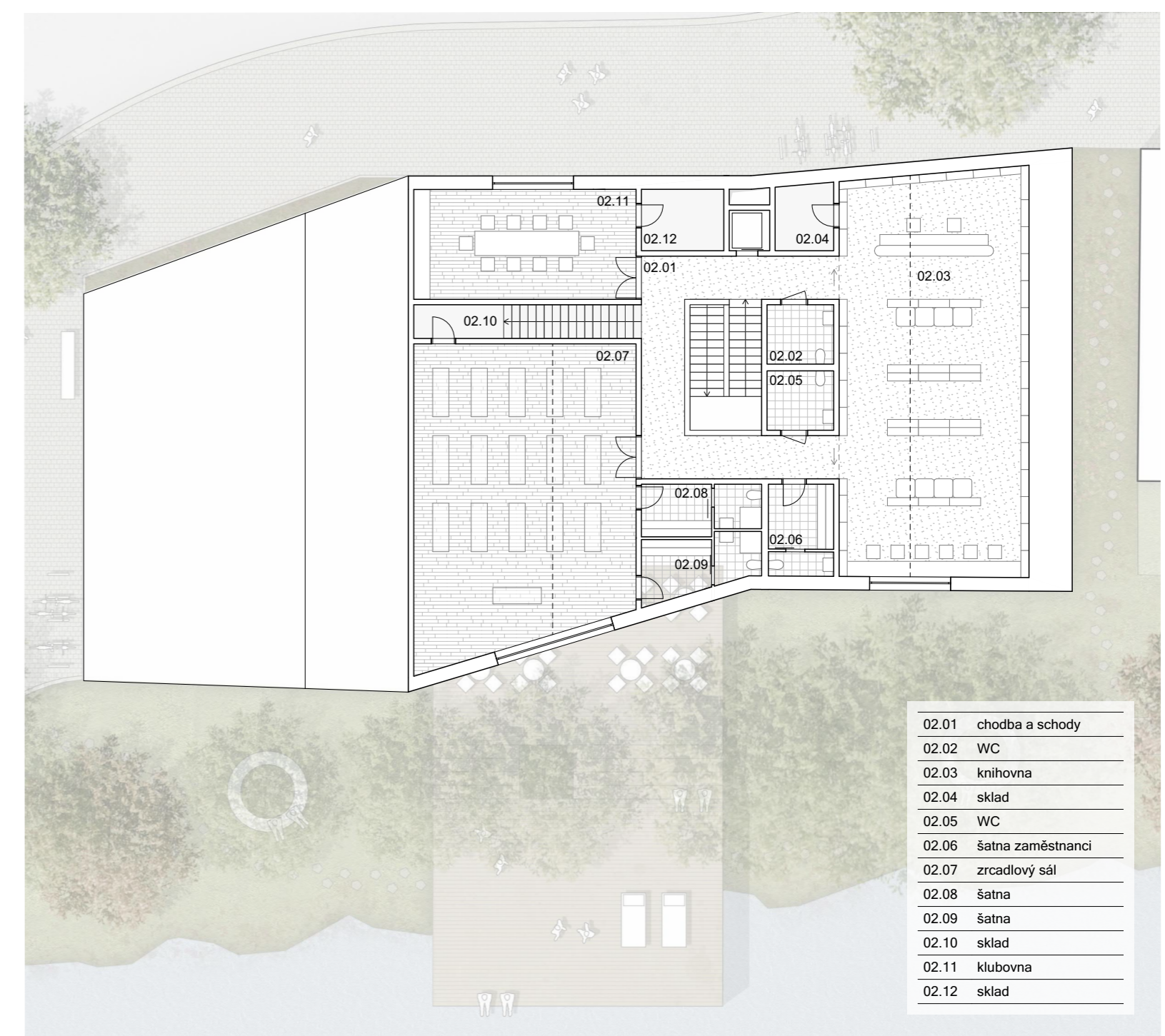
ENERGETICKÉ SCHÉMA



Dům je navrhován jako dům s téměř nulovou spotřebou energie. Jako primární zdroj tepla a chladu jsou navrženy zemní vrt. Je uvažováno s 5-6 vrt. Dále bude střecha doplněna o fotovoltaické panely. Ještěž střešní nejsou orientovány na jih je případná výroba bez výrazných výkonových špiček, ale s plyulejším průběhem výroby během dne. Dům je navržen tak, aby mohl být přičně provětráván.

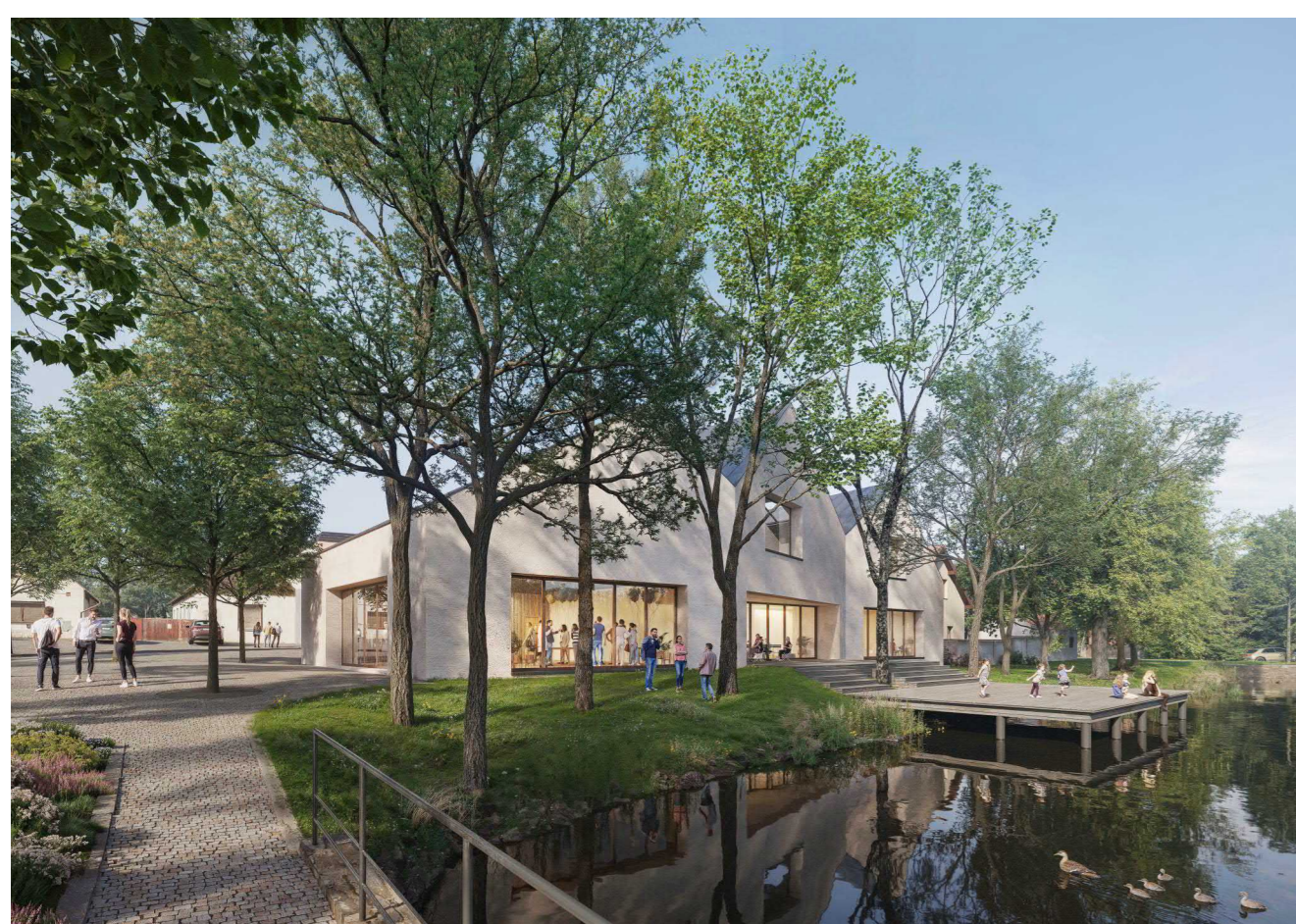


▲ Půdorys 1.NP 1:200



▲ Půdorys 2.NP 1:200

Situace 1:750 ▼



KOMUNITNÍ CENTRUM ZELENEČ