



# Grafický manuál

12/2024

## 1. Hlavní logo

- a) Ochranná zóna
- b) Minimální velikost – responzivní varianty
- c) Použití logotypu
- d) Užití logosymbolu
- e) Barevnost
- f) Typografie
- g) Ikonografie
- h) Ukázky aplikace loga

## 2. Hlavičkový papír A4

## 3. Vizitka

## 4. Využití loga v záhlaví (zápatí) plakátu A3

- a) Ukázka použití billboardové plochy

## 5. Příklady užití loga na webu, resp. na Facebooku



**H**lavní logo  
vč. definice základní barevné palety

## **Náš přístup a klíčové prvky návrhu:**

harmonie mezi přírodou a výhodami města: Logo bylo navrženo s ohledem na přírodní charakter obce, která unikátně propojuje výhody života ve venkovském prostředí s blízkostí hlavního města.

## **Moderní design:**

zaměřili jsme se na čistotu a jednoduchost, aby logo působilo moderně, vizuálně přitažlivě a snadno rozpoznatelně.

## **Psychologie barev:**

důležitým prvkem návrhu byla vizuální svěžest a optimistické vyznění loga. Použité barvy odkazují na atributy přírody, udržitelnosti a historického odkazu obce.

## **Symbolická rovnováha:**

propojením větrníku, čtyřlístku a písmene Z vznikl motiv, který v sobě nese skryté symboly a odráží harmonii, štěstí i identitu Zelenče.

## **Příběh a význam logosymbolu:**

návrh čerpá inspiraci ze skutečných historických faktů, které napomáhají komunikovat původ, hodnoty, účel a jedinečný význam obce.

## **Nadčasovost:**

logo bylo vytvořeno tak, aby reprezentovalo dlouhodobou vizi obce a zůstalo relevantní a srozumitelné pro všechny generace. Kombinace moderního designu a příběhu zajišťuje jeho jednoduchou rozpoznatelnost mezi ostatními značkami.



Značka představuje graficky čisté zpracování čtyř propojených písmen „Z“ a je doplněna nápisem „Zeleneč“. Tento vizuální prvek je klíčovým identifikátorem značky a je nutné zachovat jeho konzistenci v souladu s pravidly definovanými v tomto grafickém manuálu.





Monochromatická varianta logotypu je určena pouze pro případy, kdy technologie reprodukce logotypu neumožňuje provedení ve dvou barvách. Může to být například reliéfní provedení, gravírování nebo jednobarevný tisk. Šrafování zastupuje druhou barvu.

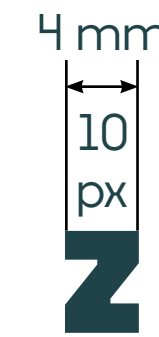
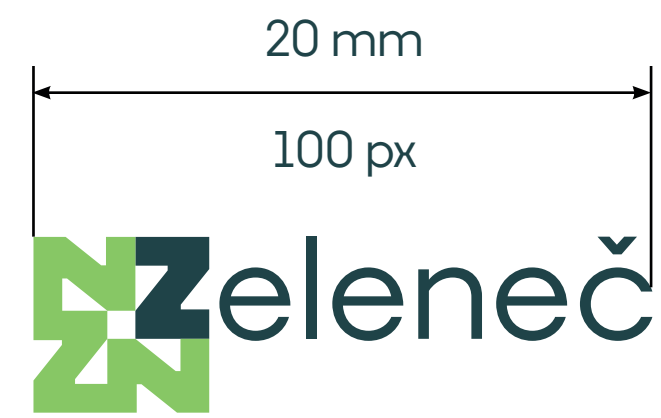


Ochranná zóna je určena šířkou znaku Z. Do ochranné zóny nesmí zasahovat žádné grafické prvky, okraje formátu, texty ani jiná loga.



# Hlavní logo

# minimální velikost - responzivní varianty



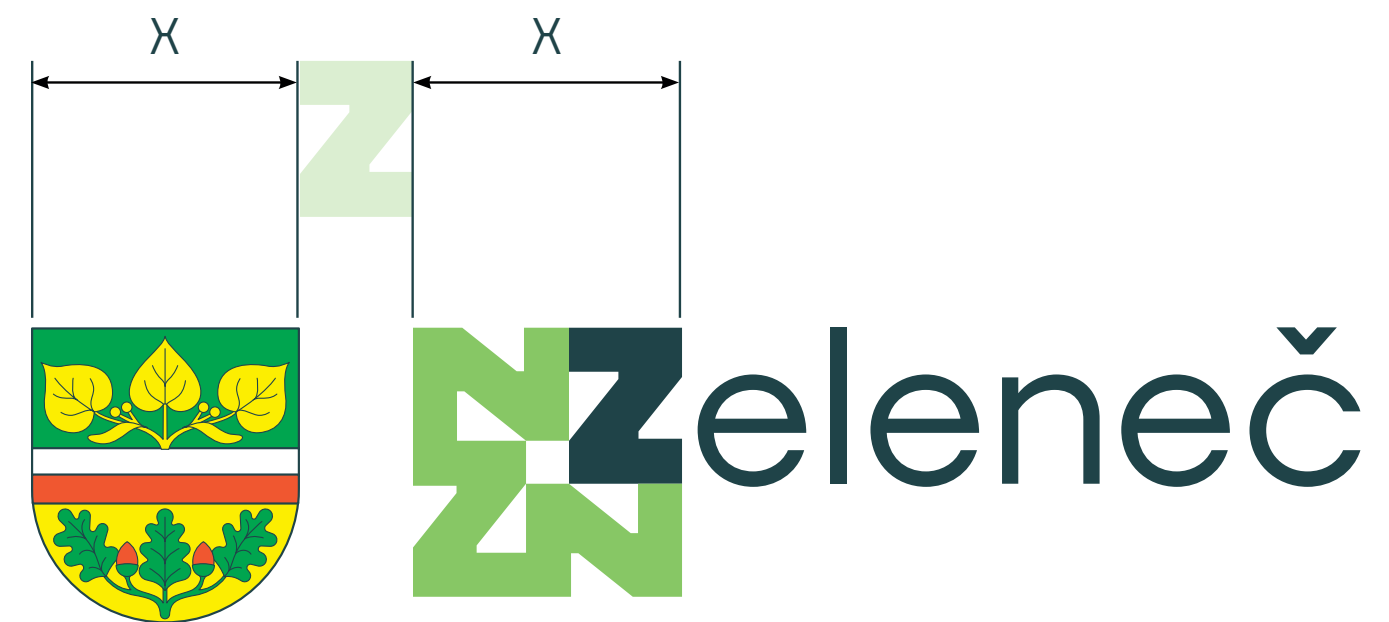
Pro zajištění čitelnosti loga jsou stanoveny minimální velikosti jeho provedení. Zároveň jsou zde uvedeny responzivní varianty. V případě reprodukce logotypu technologií, která nemá dostatečné rozlišení, je třeba dbát na čitelnost a velikost logotypu adekvátně zvětšit.



Při umisťování značky mezi ostatní je nezbytné dodržet několik pravidel. Značky se umisťují vedle sebe na jedné linii a horizontálně se vycentrují. Kromě dodržení ochranné zóny je důležité zvolit vhodnou velikost, aby značka vizuálně ladila s ostatními – velikost Z (logosymbolu) ve značce by neměla být příliš malá, aby se tzv. neslévala.

# Hlavní logo

# použití logotypu Zeleneč spolu s erbem



V případech, kdy bude nutné vyobrazit znak obce společně s logem, se řídíme těmito pravidly: mezera mezi erbem a logem odpovídá šířce písmene Z, šířka erbu odpovídá šířce logosymbolu. V horizontálním uspořádání je vyobrazen nejprve erb, ve vertikálním uspořádání je na prvním místě logo. To platí i pro vyobrazení erbu společně s logosymbolem.

Logosymbol, což je grafický prvek bez doprovodného textu „Zeleneč“, se používá především v situacích, kdy není potřeba nebo není vhodné použít celé logo. Například:

### **Malé formáty:**

Na aplikacích s omezeným prostorem, kde by textová část loga nebyla čitelná

### **Minimalistický design:**

Na propagačních materiálech, kde není třeba celého loga nebo na produktech, kde je důležitý čistý a moderní vzhled.

### **Dekoratívni použití:**

Při použití značky jako dekorativního prvku na pozadí, textilu, obalech nebo dalších grafických kompozicích.

### **Digitální aplikace:**

Na sociálních sítích, mobilních aplikacích nebo webových stránkách, zejména v případech, kdy není prostor pro celý název.

### **Ikonografie:**

Když značka slouží jako ikona nebo orientační prvek (např. na mapách, značení prostoru nebo piktogramech).

### **Doplňková identifikace:**

Na místech, kde je značka již známa a text „Zeleneč“ není nezbytný.





V inverzní variantě je tmavě zelená nahrazena bílou.



## Čtyřlístek

Čtyřlístek je symbol štěstí, naděje a výjimečnosti. V přírodě je vzácný, protože většina jetele má tři lístky, což ho činí jedinečným a ceněným. Stejně jako obec Zeleneč.



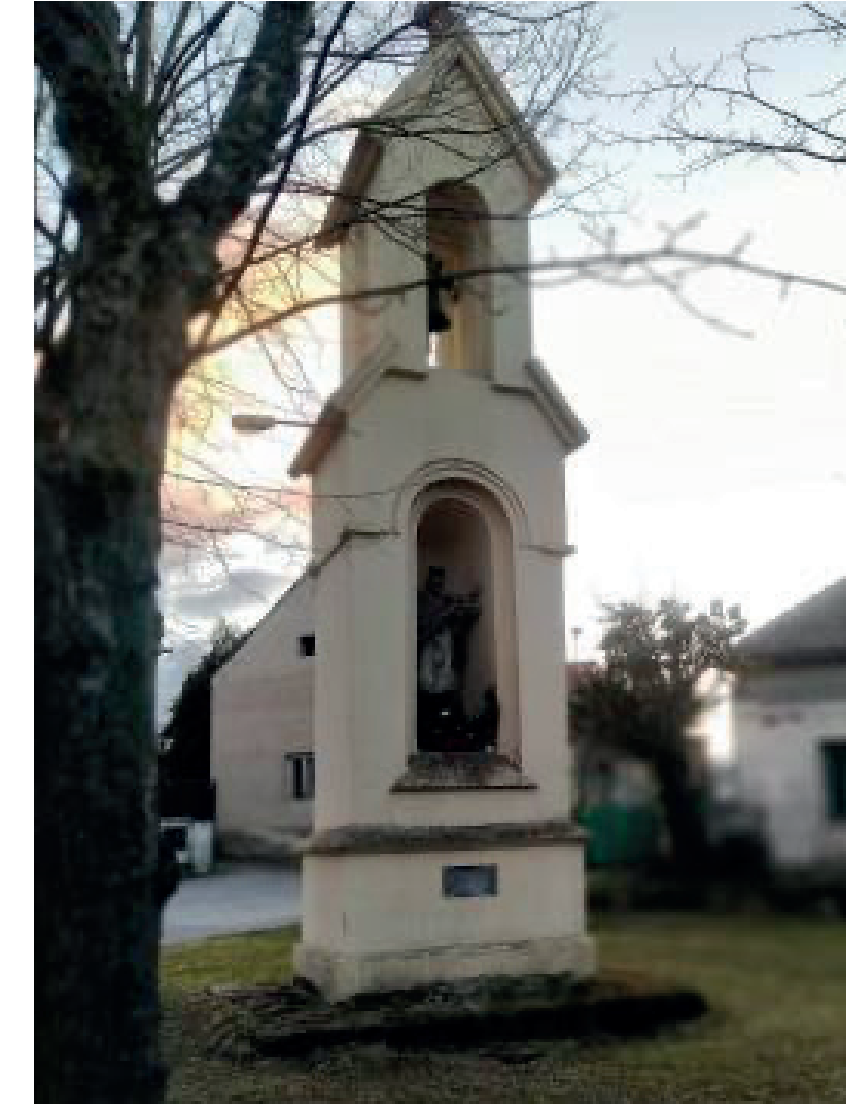
## Větrník

Větrník symbolizuje hravost, lehkost a pohyb. Podvědomě je často spojován s energií a pohybem vpřed. I Zeleneč má schopnost uvádět věci do pohybu.



## Písmeno Z

Tvar písmene Z je dynamický a evokuje rychlost, změnu a energii, což jsou hodnoty, které reflektují moderní přístup a neustálý rozvoj obce. Zároveň je Z nejzvučnější souhláskou názvu Zeleneč.



### **V**ýklenková kaple se zvoničkou (1863)

Kaple byla postavena **ve středu obce** na návsi **mezi čtyřmi lipami** v roce 1863, kdy nahradila původní dřevěnou obecní zvoničku. Od roku 1958 chráněná kulturní památka.



### **K**amenný kříž (1820)

Kamenný kříž stojí na severním okraji obce u silnice na Svémyslice, původně byl postaven **mezi čtyřmi lipami** a je chráněnou kulturní památkou.





+



+



+



=



## Primární

## Sekundární



Hlavní barvy obce Zeleneč jsou tmavě zelená, zelená a světle zelená. Ty by měly ve vizuální komunikaci dominovat. Doplňkové barvou jsou žlutá a oranžová.

Základní barvou pozadí je bílá a v inverzní variantě tmavě zelená. Pro příspěvky na sociálních sítích jsou přípustné všechny barvy.

Specifikace základních barev: CMYK pro tisk, RGB pro zobrazení na monitoru, HEX pro webové stránky, Pantone pro přímý tisk a RAL pro nátěry.

Zelená: Barva života a klidu, symbol přírody, naděje a růstu. Vnáší harmonii a spojuje nás s kořeny naší země.

---



Žlutá: Barva slunce a radosti, přináší energii, optimismus a hřejivý pocit domova.

---



Oranžová: Barva energie a tvořivosti, plná tepla a radosti. Spojuje vitalitu s přívětivostí a probouzí chuť objevovat nové možnosti.

---



## Nadpis s iniciálou

Texty i nadpisy jsou vysázeny fontem **Noka** v řezu **medium**. Pro zvýraznění je určen řez **bold**. První slovo nadpisu je zvýrazněno iniciálou v řezu **black**. Nadpisy i texty v odstavcích jsou zarovnány na prapor bez dělení slov.

Font je dostupný v rámci služby Adobe Fonts.

<https://fonts.adobe.com/fonts/noka>

Lod' čeří kýlem tuň obzvlášť v Grónské úžině.

Lod' čeří kýlem tuň obzvlášť v Grónské úžině.

**Lod' čeří kýlem tuň obzvlášť v Grónské úžině.**

**Lod' čeří kýlem tuň obzvlášť v Grónské úžině.**

**Lod' čeří kýlem tuň obzvlášť v Grónské úžině.**

## Doplňkový font

Pro texty tvořené v kancelářských programech běžnými uživateli je určen font **Outfit**.

Font je dostupný v rámci služby Google Fonts.

<https://fonts.google.com/specimen/Outfit?stroke=Sans+Serif>

Lod' čeří kýlem tůň obzvlášť v Grónské úžině.

Lod' čeří kýlem tůň obzvlášť v Grónské úžině.

Lod' čeří kýlem tůň obzvlášť v Grónské úžině.

**Lod' čeří kýlem tůň obzvlášť v Grónské úžině.**

**Lod' čeří kýlem tůň obzvlášť v Grónské úžině.**

**Lod' čeří kýlem tůň obzvlášť v Grónské úžině.**

**Lod' čeří kýlem tůň obzvlášť v Grónské úžině.**

**Customize**

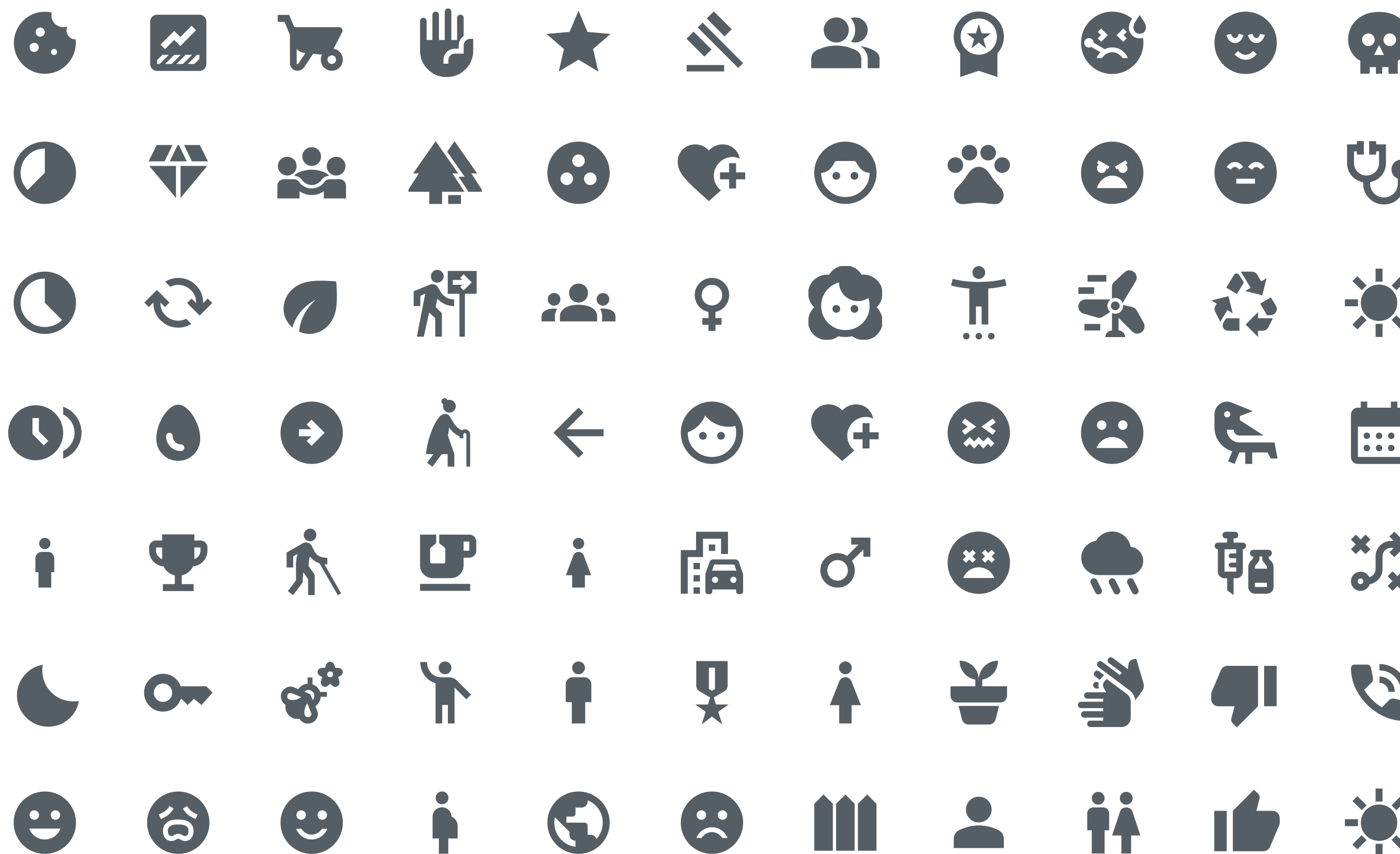
Fill

Weight

Grade  -25 (low) 200 (high emphasis)

Optical Size  20px 48px

Sharp

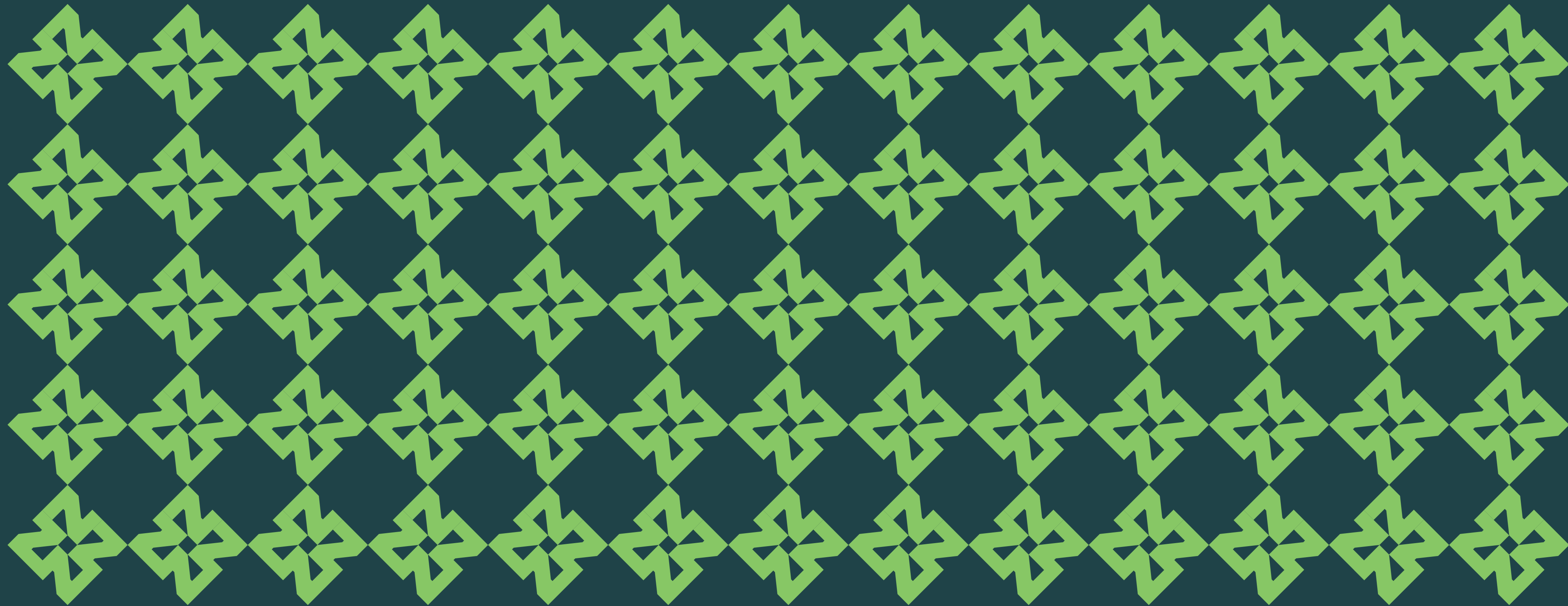


Služba Google Fonts obsahuje velmi širokou databázi kvalitních piktogramů, které je možné velmi jednoduše přizpůsobovat potřebám konkrétních materiálů. Pro konzistentní modifikace bez stylového narušení vizuální identity je potřeba dodržování zobrazené tabulky s nastavením. Uvedené piktogramy jsou jen ukázkovým výběrem.

## Ukázky aplikace loga

Správná aplikace loga na různé materiály je klíčová pro zajištění jeho konzistentního a profesionálního vzhledu bez ohledu na použitou technologii výroby či tisku. Logo je jedním z nejdůležitějších prvků vizuální identity a jeho přizpůsobení specifickým podmínkám je nezbytné pro zachování jeho čitelnosti, estetiky a rozpoznatelnosti.

Důraz na tyto aspekty zajišťuje, že logo zůstane vizuálně konzistentní a funkční i při změně materiálu či technologie. Dobře aplikované logo nejen posiluje jednotný vzhled, ale také maximalizuje jeho efektivitu jako komunikačního prvku, čímž přispívá k silnější identifikaci značky.



Logosymbol je možné vyskládat jako texturu. V tomto případě je vždy natočený o 45° a vyobrazen v jedné barvě.











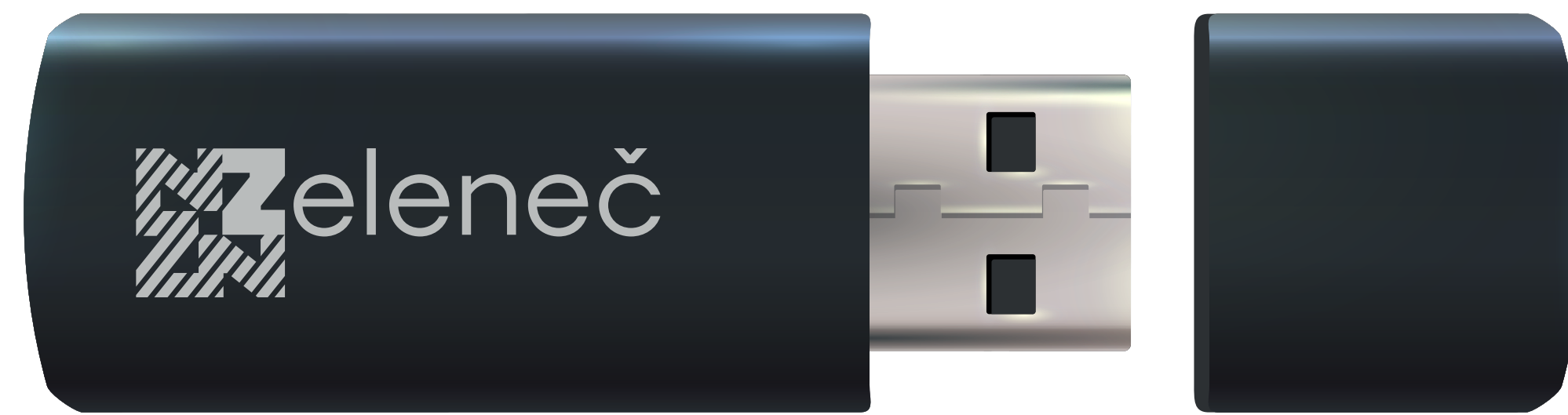




# Ukázky aplikace loga

ponožky







2

**H**lavičkový papír A4

# Hlavičkový papír

Dobrý den,

Cus ullabor eicius moles con recat vulluptaerro et ut quo consequae. Et ape vollorum quam imus quam volectaturio corehendit elibus eum id magnam ipsundia dolent aut liquis in nulliquatur, intum harchic tectiuntiis qui cuptas con nobitam repeditatia denetur epelest ut et pra si cum qui non et faccula doluptus maximi, inciti omnim experi soluptatur, eium int voluptatque et faccaborende que sitium ima volorum quunt.

Ucit, sandit volupta quis doluptas eum dolume etur?

Ilit pra as simint. Imporec temquid eatem liberror solorep ernate et ex experio quodipsus, que rererem poriatem voluptat et eum et eos volla aces rerum quis aute molum consequae naturibus.

Solupie nissinvendit vollite mquiatius asimi, ipsunt aut laborest autestrum consequae nus ad que consecae enis pelit doloreribus autem acitendit latur sit ate nimust pari omnistiuris dem aliqui tenitiu ndipite es siminctemped qui ut quae vellent esciatu rername prepe velest magnam alias repudae vel eaque voluptate voluptaquid enis dolorem ut omnis ate nonserum faccus remperc hilluptatur? Qui repeliae aut apicilique ma et que nem ni ut pore doluptatur mi, soluptiis ut quate ventius dolorat ections equatis et que voles ut qui ut lit ute consecto odisimust quiandae. Obit quibus, num fugitat uremquiaerro con reur aped el is as excepel luptas cus il is dolorpo rrovitat aditi reruptas et, comnimus porro invento te cullorp orionse venit la arciiis ipicius andaeritate dolo molorum laccus am sequi animinihiti blabor molendae volutento maios sequo mos sitae. Et ium ea dicti imus aut.

**Jan Zelený**  
starosta obce Zeleneč



Dobrý den,

Cus ullabor eicius moles con recat volluptaerro et ut quo consequae. Et ape vollorum quam imus quam volectaturio corehendit elibus eum id magnam ipsundia dolent aut liquis in nulliquatur, intum harchic tectiuntis qui cuptas con nobitam repeditatia denetur epelest ut et pra si cum qui non et faccaborende que sitium ima volorum quunt. experi soluptatur, eium int voluptatque et faccaborende que sitium ima volorum quunt.

Ucit, sandit volupta quis doluptas eum dolume etur?

Illit pra as simint. Imporec temquid eatem liberror solorep ernate et ex experio quodipsus, que rererem poriatem voluptat et eum et eos volla acs rerum quis aute molum consequae naturibus.

Solupie nissinvendit vollite mquiatius asimi, ipsunt aut laborest autestrum consequae nus ad que consecae enis pelit doloreribus autem acitendit latur sit ate nimust pari omnistiuris dem aliqui tenitui ndipite es siminctemped qui ut quae vellent esciatu remame prepe velest magnam faccus remperc hilluptatur? Qui repeliae aut apicillique dolorem ut omnis ate nonserum faccus repudae vel eaque voluptate voluptaquid enis ma et que nem ni ut pore doluptatur mi, soluptiis ut quate ventius dolorat ections equatis et que voles ut qui ut lit ute consecto odisimust quiandae. Obit quibus, num fugitat uremquiaerro con reitur aped el is as excepel luptas cus il is dolorpo rrovitat aditi reruptas et, comimus porro invento te cullorp orionse venit la arcis ipicius andaeritate dolo molorum laccus am sequi animinihiti blabor molendae volutento maos sequo mos sitae. Et ium ea dicti imus aut

Jan Zelený  
starosta obce Zeleneč

Obecní úřad  
Kasalova 467  
250 91 Zeleneč

+420 606 359 879  
+420 281 923 196  
obec@zeleneč.cz

zghaskc  
00241041  
CZ00241041

www.zeleneč.cz

3

**V**izitka





# 4

**V**yužití loga v záhlaví (zápatí) plakátu A3

# Plakát A3

## grafické prvky

### Logo

je umístěno v levém horním rohu.

### Zkosená hrana

funguje jako rozpoznávací prvek, který jasně identifikuje klíčové vizuály obce. Je rozpoznatelný i z větší vzdálenosti. Vytváří bílý prostor pro umístění loga. Úhel zkosení odpovídá úhlu šikmého tahu písmene Z.

### Název události

je uveden iniciálou. Je umístěn v levém horním rohu a zarovnán na levý prapor.

### Datum, čas a místo

Datum je vyvedeno v barvě sv. zelená v řezu black ve formátu **DD/MM/RRRR**.  
Čas a místo v řezu light.

 Zeleneč

**Jak naložit se svým majetkem**

**04/03/2024**  
16.00 | KP Školní

Je výhodnější řešit majetkové poměry za života nebo to nechat na dědické řízení? Jak správně darovat nemovitosti a na co přitom myslet? Jaký je rozdíl mezi služebností a věcným břemenem? Platí se darovací, nebo dědická daň? Jaké jsou nástrahy renty z nemovitostí a pravdu se všem vyplatí?

[www.zeleneč.cz](http://www.zeleneč.cz)

### Bílý rámeček

funguje jako ochranná zóna a zároveň umožňuje tisk plakátů, letáků a dalších materiálů obce na běžných kancelářských tiskárnách. Do bílého rámečku nazasahují žádné texty, fotky ani loga.

### Text

Text body copy je umístěn v pravém horním rohu spodního informačního pole. Je zarovnaný na pravý prapor nebo do bloku, čímž pokračuje v linii bílého rámečku.

### Web obce

je umístěn v pravém dolním rohu.

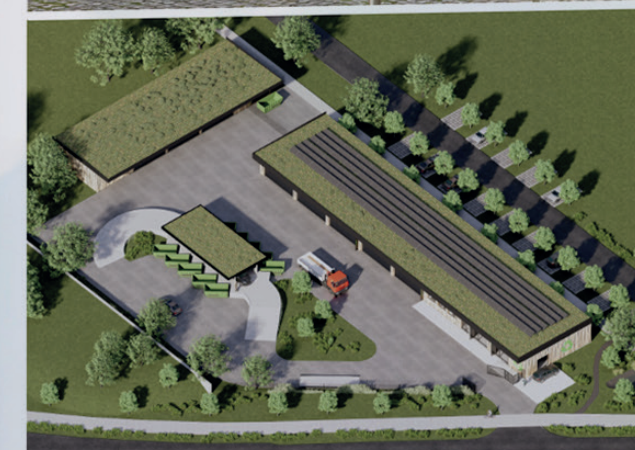


# Plakát



Při výběru fotografií je vhodné použít takové, ve kterých převládají odstíny zelené barvy.

**Zeleneč**



**Prezentace  
architektonických  
studí v Zelenči**

**06/02/2025**

od 18.00

v Komunitním prostoru Školní

**Další prezentace architektonických  
studí, u které byste neměli chybět.**

Přijďte se seznámit s architekty Větem Podráským a Pavlem Šulcem, kteří představí studie využití domu čp. 38 pro novou podobu základní umělecké školy, sídla technických služeb a sběrného dvora a také nových sportovišť v Zelenči. Dozvíte se, kde tyto objekty budou, jak budou vypadat nebo co bude jejich předností. Během diskuze po každé prezentaci bude prostor také na vaše dotazy.

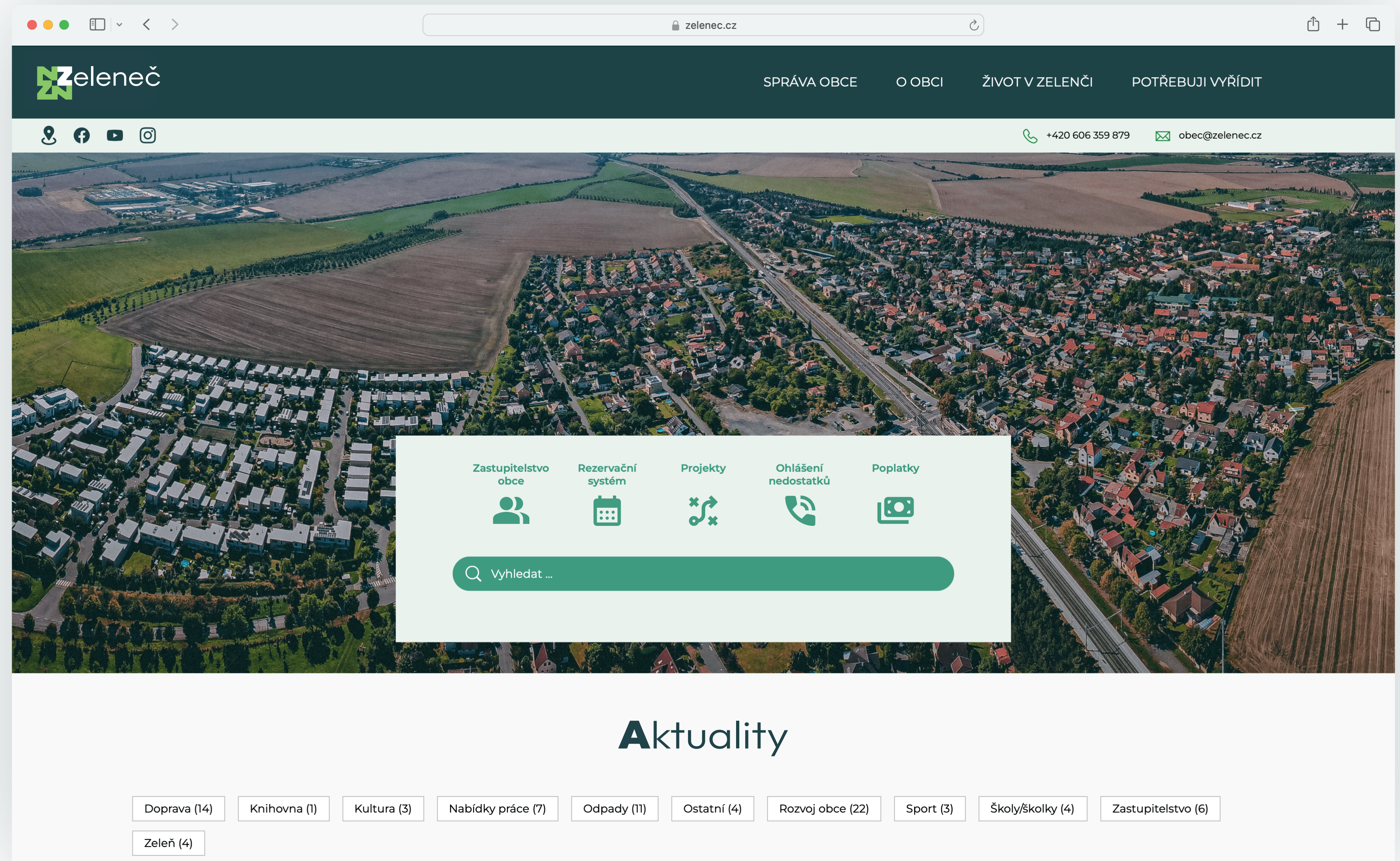
[www.zelenez.cz](http://www.zelenez.cz)



# 5

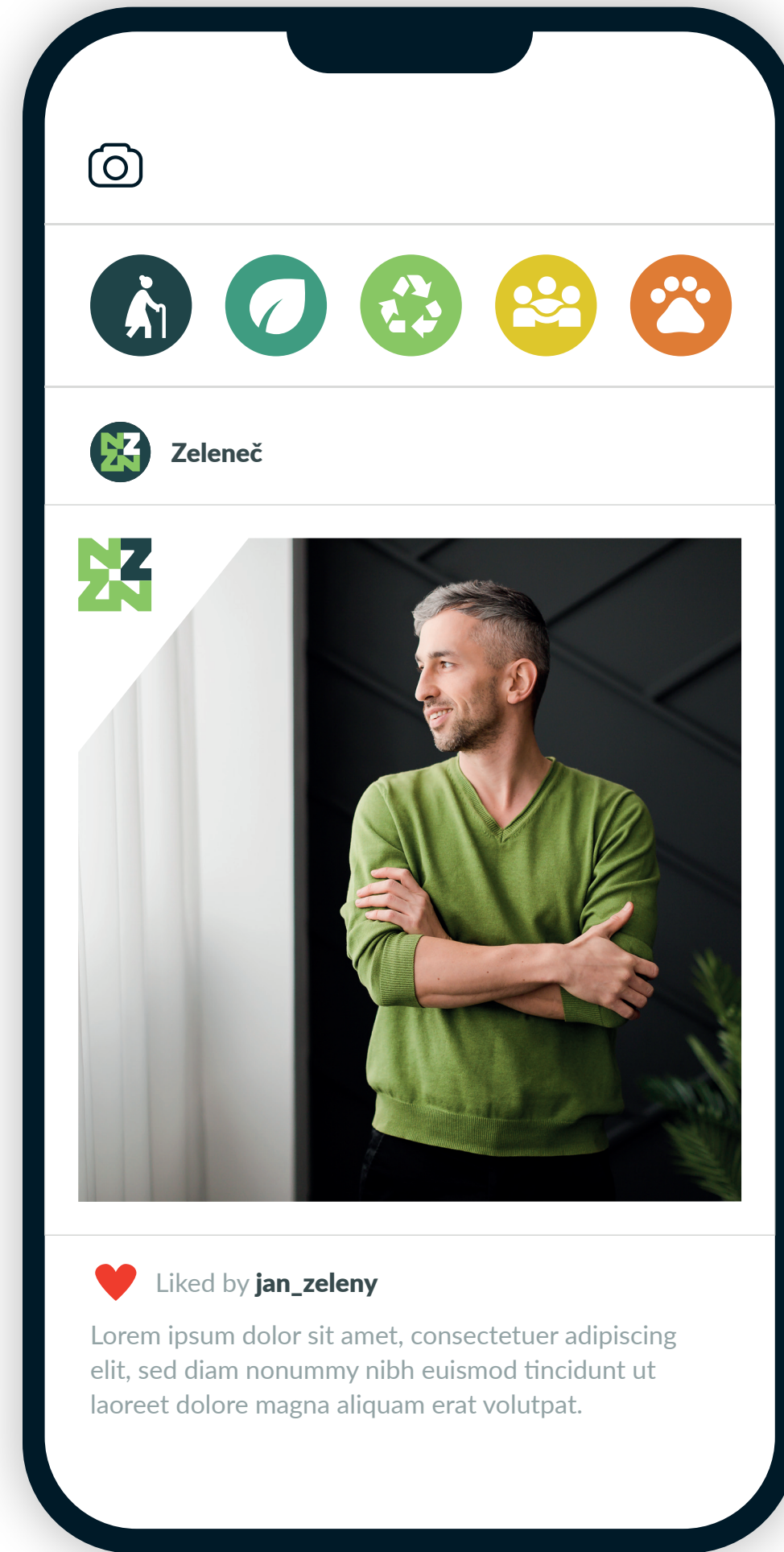
**P**říklady užití loga na webu, resp. na Facebooku

# Web



Webové stránky respektují barevnou paletu, typografii a ikonografii vizuální identity obce. (Ukázka je pouze implementací vizuálního stylu do stávajícího webu.)

# Příspěvky na sociální sítě



Vizuály pro sociální sítě zachovávají princip zkoseného levého horního rohu a bílého rámečku.

Pro důležitá sdělení obsahují pouze text na barevném pozadí.

Pro akce a další příspěvky se používá fotografie nebo ilustrace v bílém rámečku.

